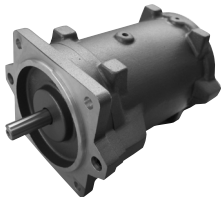


MEIWA SRM

スイッチト・リラクタンس・モータ

50,000rpmまでの高速回転 タフでパワフルなブラシレスモータ

このモータは福岡工業大学と共同開発したものです。 特許出願中



明和SRモータ特長

- 他のブラシレスモータでは出せない超高速から低速まで幅広い運転が可能
—約500rpmからMax50,000rpmまで運転可能です。
- マグネット、整流子を使わないシンプルな構造
—長期メンテナンスが不要です。
—マグネットの割れ、減磁の心配がなく堅牢です。
- ブラシレス構造
—火花がないので、絶縁劣化が少なく長寿命です。
- 巻線はステーターのみでしかも単層巻
—全長を短く出来、小型、軽量です。
- マイコン制御で省エネ
—正、逆転、ブレーキの他PWM制御により回転速度の制御が出来ます。
—過電流、回転異常、タイムオーバー等の異常検出が出来ます。
—スリープ、タイマー動作等の自動運転が出来ます。
—正常な運転パターンを記憶させ、運転毎に比較して異常を検出できます。
—各運転毎の計測値をメモリ保存させ、後でデータとして取り出す事が出来ます。
—AC、DC、バッテリー各種電源に対応可能

用途例

— 工作機械、FA機器、ロボット、
電動工具、遠心分離機、ポンプ、
リフト、介護機器、電気自動車など



株式会社 明和製作所



MEIWA MFG.CO.,LTD URL <http://www.meiwa-ss.co.jp>

〒819-1106 福岡県前原市大字志登130-1 TEL092-322-3111(代) FAX092-322-6888

取り扱い品目・SR(ブラシレス)モータ・整流子モータ・DCマグネットモータ・小型減速機・歯車・アルミダイカスト製品・電動工具・機器

カスタム設計・小ロット生産 MEIWA ELECTRIC MOTORS

高トルク・高回転・小型モータ(100W-1kW)なら最速専用設計と一貫生産でお応えします。

Made in Fukuokaの品質、生産リードタイム2ヶ月(年間200台、1ロット50台より)