

小型EV用モーター駆動ユニット

Motor Drive Unit for Compact EVs

モーターとコントローラーを組み合わせ、小型EV用に最適な駆動システムを提供します。

小型EV用モーター（SRモーター）

Motor for Compact EVs (Switched Reluctance Motor)

内蔵の自冷ファンで強制空冷することにより体積比約2/3を実現（当社製品比較）



仕様 Specifications

入力電圧 : 96V Input voltage	
定格出力 : 3.5kW Rating output	最大出力 : 7.2kW Maximum output
定格回転数 : 2600r/min Rating speed	最高回転数 : 7500r/min Maximum speed
定格トルク : 12.5Nm Rating torque	最大トルク : 140Nm Maximum torque
冷却方式 : 強制空冷 Cooling method : Air cooling with blower	

小型EV用コントローラー

Controller for Compact EVs

車両制御機能を内蔵したコントローラー

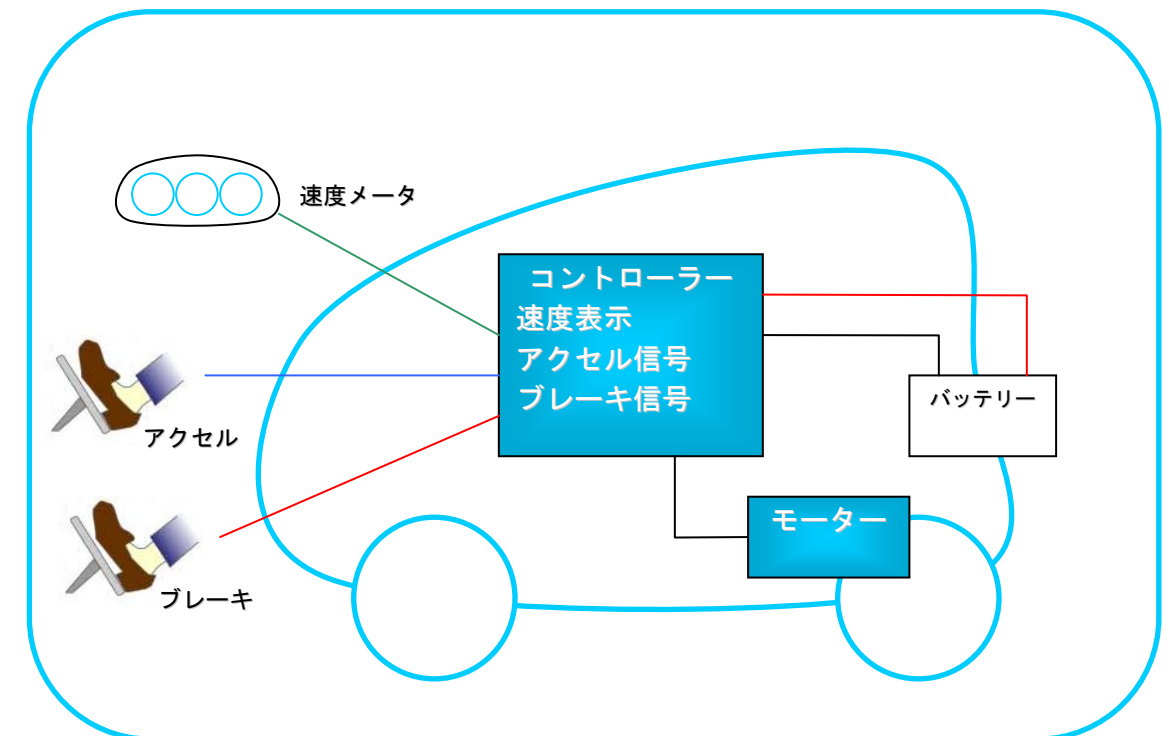


仕様 Specifications

定格電圧 : 96V Rating voltage	
定格電流(連続) : 48A Rating current (Continuation)	
定格電流(5分) : 78A Rating current (5 minutes)	
冷却方式 : 空冷 Cooling method : Air cooling	

駆動システム接続イメージ

コントローラーへ専用モーター、バッテリー、アクセル、ブレーキ等を接続することでEV駆動システムを構築することができます。



応用用途

今後の需要として見込まれる用途

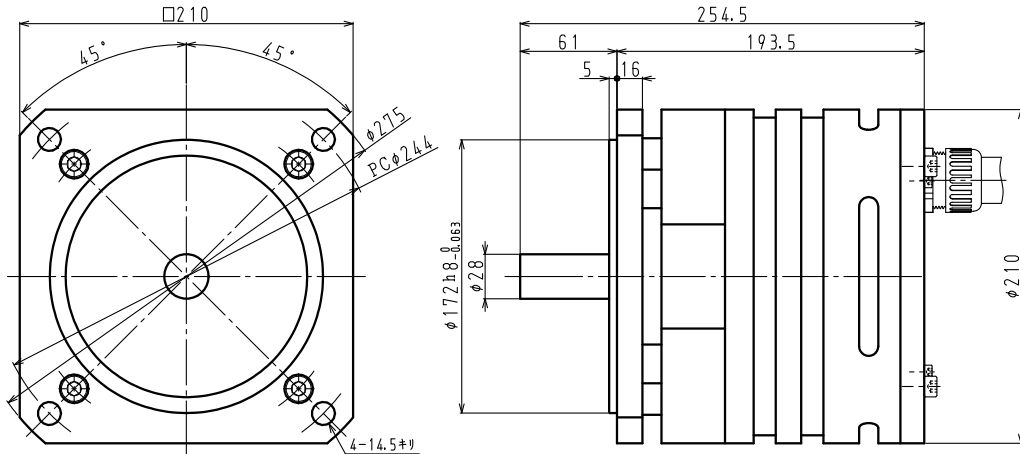
- 超小型モビリティ（1～2人乗り）
- フォークリフト
- ツクツク（アジアの3輪タクシー）
- 工場用搬送車

小型EV用SRモーター

Switched Reluctance Motor for Compact EVs

外形寸法

Outside dimension



仕様

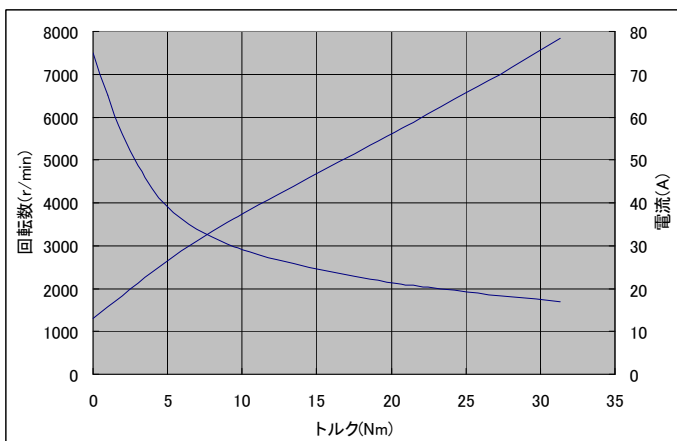
Specifications

形名 Type	定格電圧 Rating voltage	定格電流 Rating current	定格回転数 Rating speed	定格出力 Rating output	定格時間 Rating Time
SRM-M18-1	DC96V	42A	2600r/min	3.5kW	連続
		66A	1900r/min	5.0kW	5分
最高回転数 Maximum speed	最大トルク Maximum torque	最大出力 Maximum output	モーター構造 Motor structure	冷却方式 Cooling method	重量 Weight
7500r/min	140Nm	7.2kW	開放形 Open type	強制空冷 Air cooling with blower	24kg

※ 冷却方式は内蔵冷却ファンによる強制空冷式です。

特性

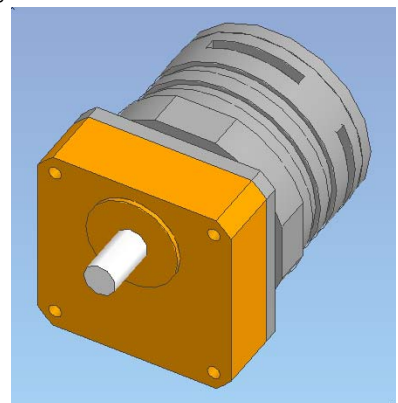
Characteristic curve



オプション

Option

減速機と組合せることにより用途に対応したトルクが得られます。



注意

1. 本モーターの運転には別途コントローラーが必要です。
2. 出力軸の形状変更についてはご相談下さい。
3. オプションにて回転制御が可能です。
4. 仕様特性は標準例です。ご要望に合わせて設計できます。

お問い合わせ先



株式会社 明和製作所 技術課

〒819-1106 福岡県糸島市志登 130-1 |
TEL092-322-2512 (直)
FAX092-329-1073
URL <http://www.meiwa-ss.co.jp>
E-mail: info@meiwa-ss.co.jp