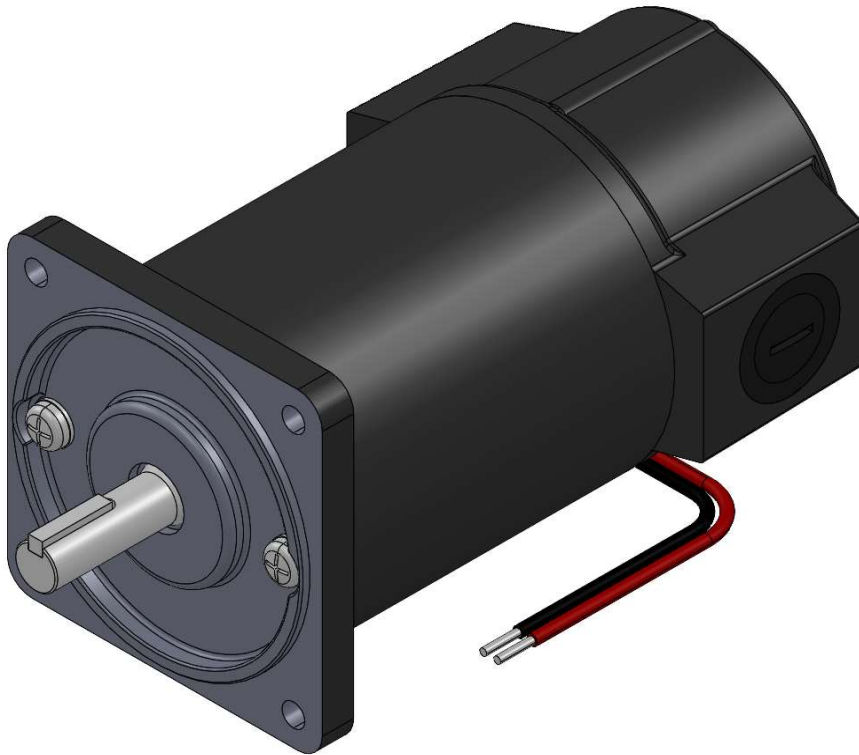


PM-S8



—基本仕様—

PM-S8

本仕様は製作可能品のごく一例です。記載の無い仕様でもお問合せください。

型式		PM-S8 G01	PM-S8 G02
電源	入力	DC 24 V	
特性	定格回転数	1150r/min	2700r/min
	定格電流	4.8A	8.0A
	定格出力	70W	140W
	最大出力 (参考値)	110W	290W
質量		3.2kg	
絶縁		F種/コイル温度上昇100K (周囲温度40°C)	
周囲温度		-10°C ~ +40°C (但し凍結、結露なきこと)	
回転方向		出力軸より見て 反時計方向、時計方向、両回転のいずれか	
定格時間		連続	
塗装		基本色：黒 ※1	
モータ種類		磁石式直流電動機	
構造		全閉形 (リード線出口を除く) ※2	

※1.指定色での塗装も可能です

※2.リード線出口の全閉構造への変更も可能です

