

MEIWA IPG-11290

油圧ポンプ用駆動ユニット

特徴

1. 単相 750W のインダクションモータ（縦型汎用）と取合いがコンパクトで、インダクションモータより軽量コンパクト。（構造の変更が必要ありません）
2. 回転数は周波数に左右されず、電源は制御盤内の簡単な配線の入れ替えで入力電源 AC100-120V と AC200-240V を共用化。
3. 制御盤内部へモータのドライバを取り込んで、バルブ制御と一体化。
4. 全閉構造なので安心。

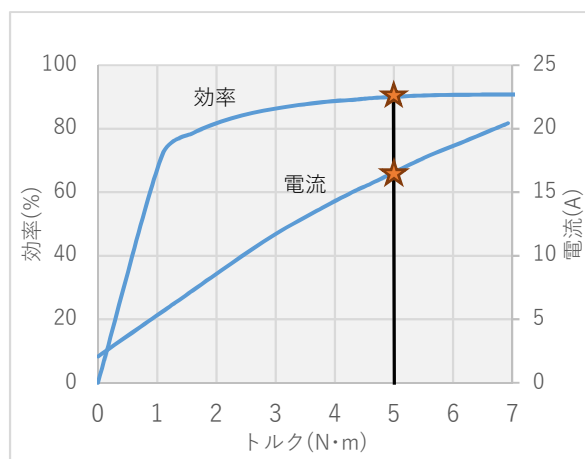
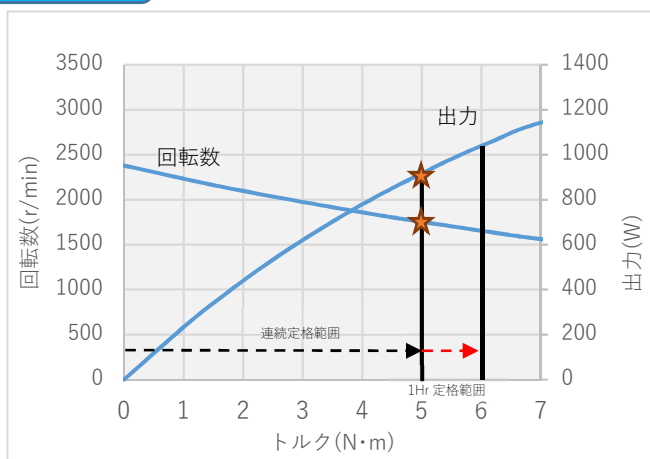
仕様

型式		IPG-11290
電源	制御盤入力	AC Φ1 100V / 200V
	モータ出力	DC 230 V (基準)
特性	定格回転数	1,800 r/min (減速比：1/2.273)
	定格電流	15 A (100V) / 7.5 A (200V)
	定格出力/定格時間	800W/連続
	最大トルク	6 N・m
質量	モータ：11.5 kg / 制御盤：4.4 kg	
絶縁	F種 / コイル温度上昇 100K (周囲温度 40°C)	
使用周囲温度	-10°C ~ 40°C (但し凍結、結露なきこと)	
回転方向	出力軸側より見て反時計方向 (CCW)	
塗装	基本色：シルバー ※1	
モータ種類	埋込構造永久磁石同期電動機	
構造	全閉形 (モータ：IP42 相当/制御盤：IP40 相当)	
圧力スイッチ操作電圧 ※2	DC 12 V	
電磁バルブ操作電圧 ※2	電源電圧に同じ (2 接点)	
操作スイッチ ※2	スイッチ：電磁バルブ 1、電磁バルブ 2、停止 操作電圧：DC12V、コンセント：NJW-204RF (七星化学)	

※1.指定色での塗装も可能です。

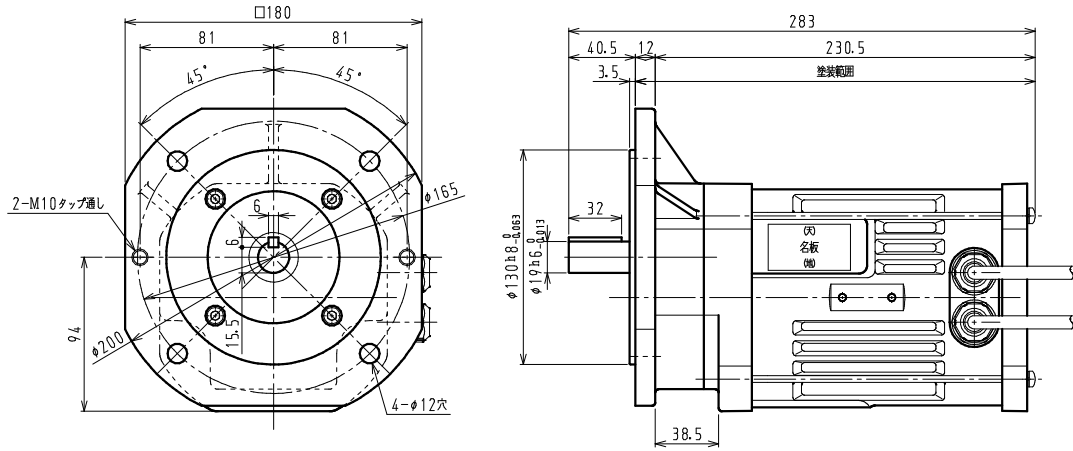
※2.圧力スイッチ、電磁バルブ（ソレノイドバルブ）、操作スイッチは付属していません。

特性曲線

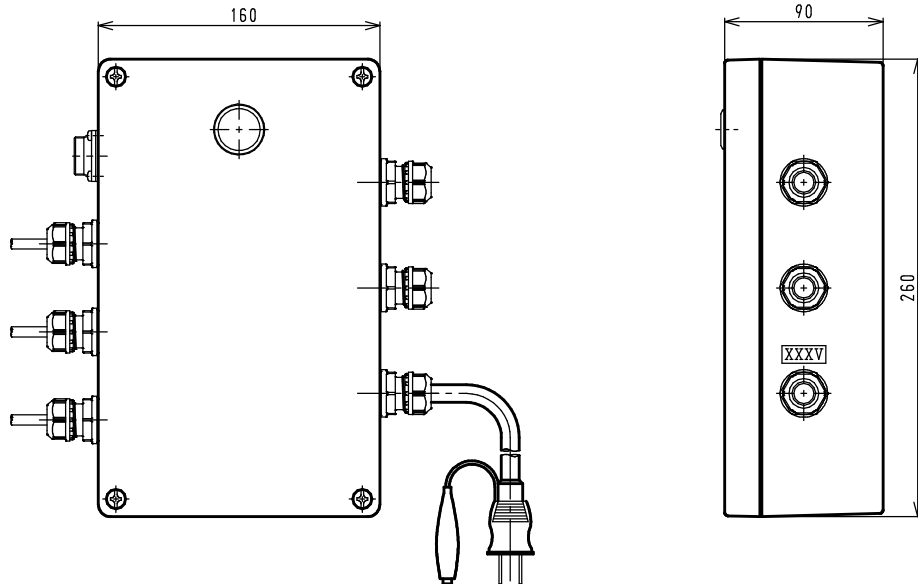


外径寸法

1. モータ



2. 制御盤



回路図

